



mbs.de

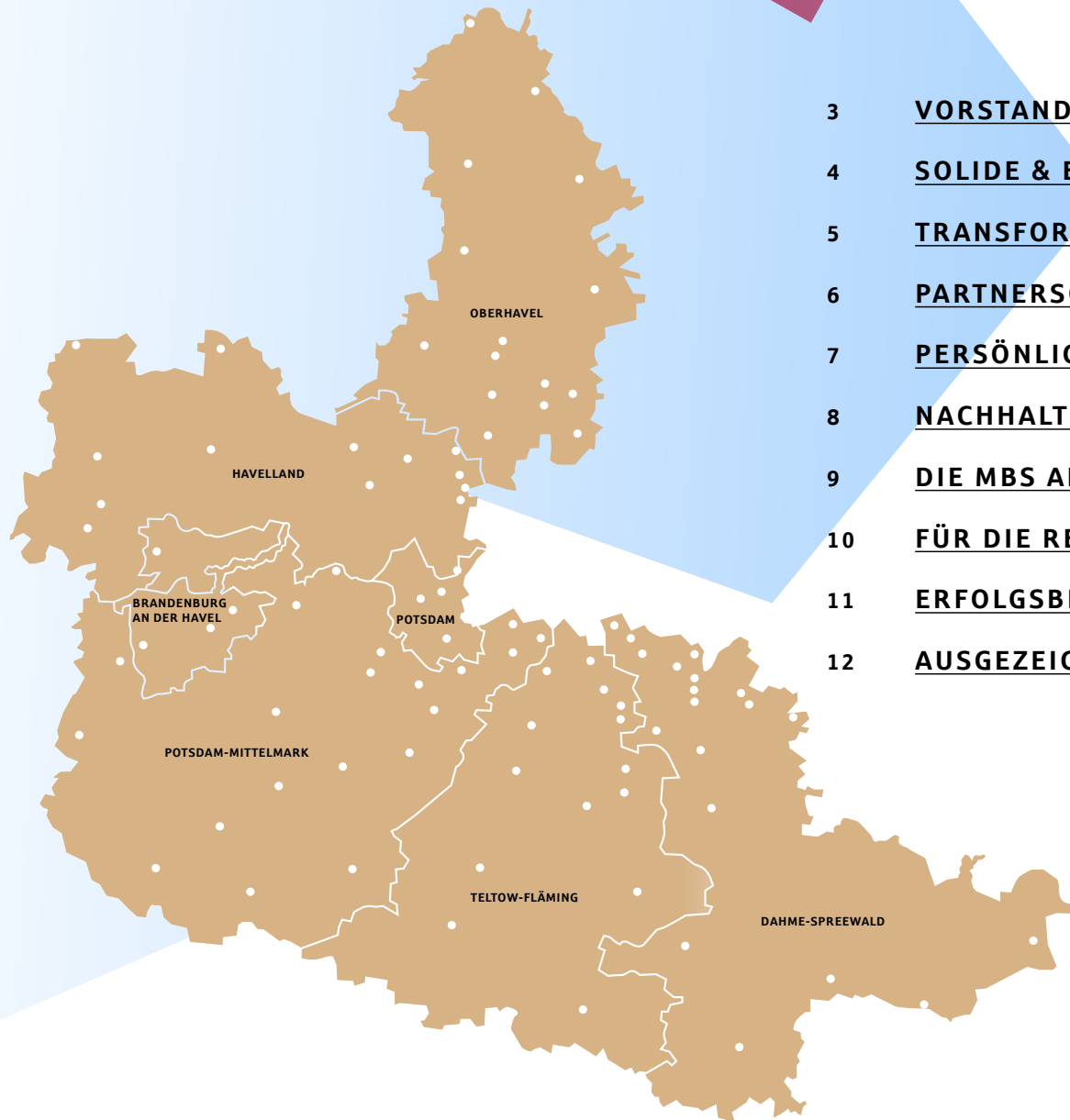
MITTELBRANDENBURGISCHE
SPARKASSE

JAHRESBERICHT 2022



KEIN JAHR WIE
JEDES ANDERE

INHALT



- 3 VORSTANDSVORWORT
- 4 SOLIDE & ERFOLGREICH
- 5 TRANSFORMATION BEGLEITEN
- 6 PARTNERSCHAFTLICHE BERATUNG
- 7 PERSÖNLICH & DIGITAL
- 8 NACHHALTIG HANDELN
- 9 DIE MBS ALS ARBEITGEBERIN
- 10 FÜR DIE REGION
- 11 ERFOLGSBILANZ
- 12 AUSGEZEICHNET

VORSTANDSVORWORT



2022 war ein Ausnahmejahr. Das lag an verschiedenen, in dieser Kombination noch nie da gewesenem, das Leben der Menschen stark prägenden Entwicklungen.

So startete Russland im Februar einen im 21. Jahrhundert nicht mehr für denkbar gehaltenen Angriffskrieg mitten in Europa – mit bis heute nicht absehbaren Folgen. Hinzu kam eine in diesem Ausmaß lange nicht mehr gesehene Inflation und vor allem ein nie dagewesener Zinsanstieg, der in seinem Ausmaß nahezu alle überraschte und sowohl bei den Geldanlagen als auch im Kreditgeschäft plötzlich für völlig neue Bedingungen sorgte.

Megatrends wie Dekarbonisierung, Deglobalisierung, Demographie, also der Fachkräftemangel, und die Digitalisierung. Alles zusammen führte zu einer massiven Verunsicherung von Menschen und Unternehmen.

Nichtsdestotrotz kam die Mittelbrandenburgische Sparkasse (MBS) auch im vergangenen Jahr ihrer wichtigen Aufgabe, Wirtschaft und Privatleute zu unterstützen, nach. Aufgrund ihrer engen Verflechtung mit der brandenburgischen Wirtschaft und ihrer Position als Mittelstandsfianziererin Nummer eins steigerte die MBS ihre Darlehensauszahlungen im Jahr 2022 deutlich. Ein großer Teil davon entfiel auf Unternehmen und Selbständige, die sich auch in einem schwierigen Umfeld behaupten konnten.

Auch bei Privatkundinnen und -kunden konnte die MBS das hohe Niveau der Kreditauszahlungen dank eines starken ersten Halbjahres noch einmal steigern. Der größte Teil davon waren Wohnungsbaukredite.

Eine gestiegene Nachfrage verzeichnet die MBS nach energetischer Sanierung; hier machte sich der hohe Energiepreisanstieg bemerkbar. Insgesamt zeigt der Immobilienmarkt zwar deutliche Anzeichen für eine Konsolidierung, jedoch nicht für einen Crash. Trotz all dieser Herausforderungen hat die MBS dank ihrer seit Jahren soliden Verfassung das Jahr 2022 erfolgreich gestaltet. Damit können sich auch unsere vielen privaten, gewerblichen und kommunalen Kunden auch in herausfordernden Zeiten auf unseren Rat und unsere passgenauen Lösungen verlassen.

Wir danken unseren Kundinnen und Kunden für ihr Vertrauen und freuen uns auf eine weiterhin angenehme und erfolgreiche Zusammenarbeit.

ANDREAS SCHULZ
VORSITZENDER DES VORSTANDES
DER MITTELBRANDENBURGISCHEN
SPARKASSE

SOLIDE & ERFOLGREICH

Brandenburgs Wirtschaft erwies sich als recht robust, auch wenn erste Anzeichen einer konjunkturellen Abkühlung erkennbar sind. Als Mittelstandsfinanziererin Nummer eins und ihrer engen Verflechtung mit Brandenburgs Wirtschaft konnte die MBS ihre Darlehensauszahlungen deutlich auf 1,14 Milliarden Euro steigern.

PRÄGENDE EINFLUSSFAKTOREN IM JAHR 2022:

- Angriffskrieg mitten in Europa mit unabsehbaren Folgen
- Hohe Inflation
- Ein nie dagewesener Zinsanstieg

DIE RÜCKKEHR DES ZINSES

sorgte für große Herausforderungen. Dennoch konnten wir unser solides Kundengeschäft erfolgreich gestalten und das Wachstum im Kredit- und Wertpapiergeschäft fortsetzen.

**DARLEHENS-AUSZAHLUNGEN
STEIGEN UM 5,7 PROZENT**

AUF **1,14** MRD. EURO

DAVON 472 MIO. EURO
AN UNTERNEHMEN UND
SELBSTÄNDIGE

KUNDENEINLAGEN:

13,9
MRD. EURO

BILANZSUMME:

16,3 MRD. EURO



ÜBER
130
GESCHÄFTS-
STELLEN



750.000
KUNDINNEN UND KUNDEN



KREDITVOLUMEN:

7,5 MRD. EURO

1.477 MITARBEITERINNEN
UND MITARBEITER

DAVON **127** AUSZUBILDENDE
UND DUAL STUDIERENDE

ALLE GESCHÄFTSZAHLEN STAND 31. DEZEMBER 2022

TRANSFORMATION BEGLEITEN

ZAHLREICHE HERAUSFORDERUNGEN FÜR UNTERNEHMEN

- Hohe Energiekosten
- Gestörte Lieferketten
- Angespannte Ertragslage
- Fachkräftemangel

Brandenburgs Wirtschaft erwies sich als robust und das Land ist attraktiv für neue Unternehmen. Die MBS als Mittelstandsfinanzierin Nummer eins unterstützt die regionalen Unternehmen.

KREDITWACHSTUM:

Darlehensauszahlungen steigen um 5,7 % auf 1,14 Milliarden Euro.

HAUPTAUFGABE DER MBS IST DIE ENGE BEGLEITUNG DES MITTELSTANDS BEI DER TRANSFORMATION IM HINBLICK AUF DIE „VIER ,D“:

- Dekarbonisierung, die Umstellung auf eine nachhaltige Wirtschaft
- Demographie, der immer stärker spürbare Fachkräftemangel
- Deglobalisierung, die Entflechtung globaler Wirtschaftsstrukturen
- Digitalisierung, die Umstellung auf digitale Denk- und Produktionsweisen

DARLEHENS AUSZAHLUNGEN AN UNTERNEHMEN UND SELBSTSTÄNDIGE:

472 MIO.
EURO

„AUS DEN TÄGLICHEN GESPRÄCHEN MIT DEN BRANDENBURGISCHEN UNTERNEHMEN KENNEN WIR DIE AKTUELLEN HERAUSFORDERUNGEN GENAU UND BIETEN PASSGENAUE FINANZIERUNGS-LÖSUNGEN FÜR NOTWENDIGE INVESTITIONEN IN DIE DIGITALE TRANSFORMATION, IT-SICHERHEIT ODER HELFEN DABEI, PRODUKTIONSPROZESSE UND LIEFERKETTEN NACHHALTIGER AUFZUSTELLEN.“

KARSTEN WAGNER
DIREKTOR FIRMENKUNDEN

ALLE GESCHÄFTSZAHLEN STAND 31. DEZEMBER 2022

PARTNERSCHAFTLICHE BERATUNG

DIE MBS HAT
2022 ÜBER
2.800 FAMILIEN
ZU EINEM NEUEN
ODER VERSCHÖNERTEN
EIGENHEIM VERHOLFEN.

PRIVATE BAUFINANZIERUNG – EIN ZWEIGETEILTES JAHR

- Steigerung um 2,5 % auf 604 Millionen Euro
- Davon 538 Millionen Euro auf Wohnungsbaukredite (+ 3,8 %), allerdings im 2. Halbjahr 2022 stark nachlassende Nachfrage durch Kombination von deutlich erhöhten Finanzierungskosten mit historisch hohen Kaufpreisen
- Kreditbestand der MBS (ohne Schulscheindarlehen) um 274 Millionen Euro (+ 4,5 %) auf 6,4 Milliarden Euro angestiegen
- Anstieg des Kreditvolumens inklusive Schulscheindarlehen auf knapp 7,5 Milliarden Euro
- Einlagenwachstum abgebremst auf Vorjahresniveau bei 13,9 Milliarden Euro

„UNSICHERE ZEITEN HABEN DEN BERATUNGSBEDARF DEUTLICH ERHÖHT. UM SO BESSER, DASS WIR UNSERE KUNDINNEN UND KUNDEN BEI IHREN WICHTIGEN FINANZENTSCHEIDUNGEN VERLÄSSLICH UNTERSTÜTZEN, SEI ES BEI DER GELDANLAGE ODER DEM WUNSCH NACH EINEM EIGENEN ZUHAUSE.“

KATRIN ZACHLOD

MARKTDIREKTORIN PRIVATKUNDEN

Besonders Kredite für energetische Sanierungen sowie neue Heizungs- und Photovoltaikanlagen wurden stärker nachgefragt.

2022 konnte der Saldo aus An- und Verkäufen von Wertpapieren ein weiteres Mal gegenüber dem Vorjahr gesteigert werden:

AUF **607** MIO. EURO
(+ 15,9 %)

ALLE GESCHÄFTS ZAHLEN STAND 31. DEZEMBER 2022

PERSÖNLICH & DIGITAL

178,2 MIO. ZUGRIFFE
AUF WWW.MBS.DE
DURCHSCHNITTlich
74.100 BESUCHER PRO TAG



DIE ZAHL DER KONTAKTLOSEN
KARTENZAHLUNGEN (NFC)
STIEG IM VERGANGENEN JAHR AUF KNAPP

33,5 MIO. TRANSAKTIONEN
(+ 23 % GGÜ. VORJAHR)

Die kontaktlosen Zahlungen, die mit der Android-App „Mobiles Bezahlen“ und mit „Apple Pay“ auf Mobiltelefonen oder per Smartwatch getätigt wurden, verdoppelten sich 2022 gegenüber dem Vorjahr auf 2,3 Millionen mobile Bezahlvorgänge.

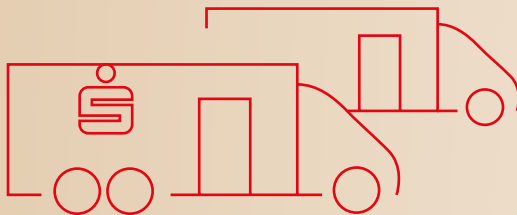
Die Kartenzahlungen stiegen insgesamt auf rund 42,4 Millionen Zahlungen an. Der Anteil der kontaktlosen Zahlungen daran beträgt bereits 79 % – ein neuer Rekordwert (Vorjahr 72 %).

**480.000 MAL „JA“ ZU MEHR LEISTUNGEN,
MEHR FLEXIBILITÄT, MEHR NACHHALTIGKEIT –
MEHRWERTE DER MBS-GIROKONTEN
ÜBERZEUGEN: ÜBER 90 % ZUSTIMMUNGS-
QUOTE ZU AGB UND NEUEN KONTOMODELLEN/
-PREISEN ZUM ENDE DES JAHRES 2022.**

20,1 MIO.
LOGINS IM
ONLINE-BANKING

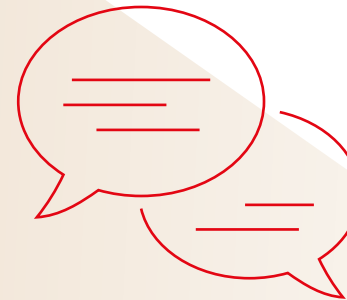
200.000 BERATUNGSGESPRÄCHE
(FILIALE UND VIDEOBERATUNG)

69.413 BEARBEITETE MAILS
334.801 BEARBEITETE TELEFONANFRAGEN



131 GESCHÄFTSSTELLEN
UND 2 FAHRBARE
GESCHÄFTSSTELLEN
(SPARKASSENBUSSE)

64.991
BESUCHERINNEN UND
BESUCHER IM ONLINECHAT
(+ 98 % GGÜ. VORJAHR)



152.074
NUTZERINNEN UND NUTZER
DER SPARKASSEN-APP
(ANDROID, IOS, WINDOWS)

364.777
ONLINE-BANKING-NUTZERINNEN
UND -NUTZER
(+ 17,83 %)



ALLE GESCHÄFTSZAHLN STAND 31. DEZEMBER 2022

NACHHALTIG HANDELN

„WEIL'S UM MEHR ALS
GELD GEHT. WEIL'S UM UNSERE
ZUKUNFT GEHT.“

OKTOBER 2022

Unterzeichnung der „Selbstverpflichtung deutscher
Sparkassen für klimafreundliches und nachhaltiges
Wirtschaften.“

Damit richtet die MBS ihren laufenden Geschäfts-
betrieb bis 2035 klimaneutral aus.

ÜBER **20** PRODUKTE
FÜR NACHHALTIGE
GELDANLAGEN

25 MIO. EURO
VERMÖGEN IN ZWEI VON
DER MBS INITIIERTEN
NACHHALTIGEN FONDS

ESG-AUSSCHLUSSKRITERIEN
FÜR FINANZIERUNGEN
UND EIGENANLAGEN



AUFBAU VON **9** LADESTATIONEN
FÜR ELEKTROFAHRZEUGE IN DER MBS-ZENTRALE

**24 % WENIGER
WASSERVERBRAUCH***



PAPIER-
VERBRAUCH* UM **9 %**
REDUZIERT

REDUZIERUNG
CO₂-BILANZ* UM **10 %**

EIGENE STROMLIEFERVERTRÄGE
AUF **ÖKOSTROM** UMGESTELLT

*IM VERGLEICH ZUM VORJAHR

ALLE GESCHÄFTSZAHLEN STAND 31. DEZEMBER 2022

DIE MBS...



VERTRETERINNEN UND VERTRETER VON MBS UND IHK MIT ANDREAS KOCH, MITGLIED DES VORSTANDES DER MBS (6. V. R.), UND JÖRG STEINBACH, MINISTER FÜR WIRTSCHAFT, ARBEIT UND ENERGIE DES LANDES BRANDENBURG (7. V. L.).

...ALS AUSBILDERIN

Jedes Jahr heißt die MBS etwa 50 junge Leute als Auszubildende oder dual Studierende willkommen, die hier ihre berufliche Karriere starten. Im August wurde die MBS als TOP-Ausbildungsbetrieb von der IHK Potsdam ausgezeichnet.

DAS BIETET DIE MBS IHREN AUSZUBILDENDEN UND DUAL STUDIERENDEN:

- Digitales Ausbildungsmanagementsystem
- Eigene interne Kommunikationsplattform
- Tablet während der Ausbildungszeit
- Azubi-Patenprogramm
- Willkommenswoche zum Ausbildungsbeginn mit dem gesamten Ausbildungsjahrgang
- Karriere-Workshops
- Engagierte Ausbildungsbetreuerinnen

Die Auszubildenden / dual Studierenden teilen sich in 46 weibliche und 81 männliche Beschäftigte auf. Zwei davon arbeiten in Teilzeit, der Rest in Vollzeit.

ALLE GESCHÄFTSZAHLEN STAND 31. DEZEMBER 2022

DIE MBS GEHÖRT ZU DEN „LEADING EMPLOYERS“ UNTER DEN TOP 1 % DER ARBEITGEBERINNEN UND ARBEITGEBER DEUTSCHLANDS.

...ALS ARBEITGEBERIN

DAS BIETET DIE MBS IHREN BESCHÄFTIGTEN:

- Flexible Arbeitszeitmodelle
- Mobiles Arbeiten bis zu 40 % der Arbeitszeit
- Unterstützung der Work-Life-Balance: familienfreundlich, zertifiziert durch das Audit berufundfamilie, umfassendes Gesundheitsangebot
- Vielfältige Karrierewege und Förderprogramme
- Zahlreiche übertarifliche Leistungen wie Jobticket
- Jobrad-Angebot
- Starkes gesellschaftliches Engagement

Für 1.477 Personen ist die MBS die Arbeitgeberin. Neben den Auszubildenden und dual Studierenden gliedern sich die weiteren Beschäftigten in 942 weibliche (davon 488 in Teilzeit und 454 in Vollzeit) und 408 männliche (davon 35 in Teilzeit und 373 in Vollzeit) Kolleginnen und Kollegen auf. 760 Beschäftigte haben die Möglichkeit, mobil zu arbeiten. Der Anteil an Frauen im oberen Führungskreis (ohne Vorstand) betrug im letzten Jahr 43 %.

FÜR DIE REGION



SPENDENÜBERGABE AN DEN VEREIN LACHEN HILFT E. V. IM LANDKREIS HAVELLAND. ROTE NASEN UND SEIFENBLASEN GAB ES DAZU.



SANDKUCHEN FÜR DIE MBS IN DER NEUEN MATSCHANLAGE DER KITA SINNESGARTEN IN DER LANDESHAUPTSTADT POTSDAM.

NEUE VOLLEYBÄLLE UND EIN NEUEN TRANSPORTWAGEN SCHAFFT DER VSV HAVEL ORANIENBURG IM LANDKREIS OBERHAVEL MIT DEM MBS-SHECK AN.



EIN HE-JO MIT KAMELLE BEI DER SPENDENÜBERGABE AN DIE KARNEVALSGESELLSCHAFT KÖNIGS WUSTERHAUSEN 1954 E. V. IM LANDKREIS DAHME-SPREEWALD.



WIEDERAUFSTUNG EINER STREUOBSTWIESE MIT ALTEN OBSTSORTEN IM LANDKREIS TELTOW-FLÄMING MIT HILFE DER MBS-SPENDE.

MEHR GELD FÜR DAS SOS-KINDERDORF BRANDENBURG AN DER HAVEL UND ANDERE VEREINE AUS DER STADT DANK DER MBS-SPENDE.



MEHR SCHWIMMUNTERRICHT IM FREIBAD TREUENBRIETZEN DANK DER MBS-SPENDE IM LANDKREIS POTSDAM MITTELMARK.

Vielfalt fördern:

- Förderung von 832 Projekten in den Bereichen Kultur, Soziales & Bildung, Sport, Umwelt und Nachhaltigkeit
- Fördersumme von 4,4 Millionen Euro für gemeinnützige Vereine und Institutionen
- Löhne und Gehälter: 75,9 Millionen Euro
- Ertragsabhängige Steuern von 33 Millionen Euro
- Bauaufträge von 2,7 Millionen Euro an regionale Unternehmen

ERFOLGSBILANZ

WICHTIGE GESCHÄFTSDATEN (IN MRD. EURO)	2021	2022
Bilanzsumme	16,487	16,251
Kundeneinlagen	13,940	13,948
Kundenkredite	6,135	6,409
Kreditvolumen inkl. Schuldscheindarlehen	7,212	7,484
Verbindlichkeiten ggü. Kreditinstituten	0,297	0,294
Forderungen an Kreditinstitute	0,147	1,767
Wertpapiere Depot A (Eigenanlagen)	5,978	6,809
Depot-B-Volumen	4,605	4,475
Kreditauszahlungen	1,078	1,140

WESENTLICHE ERGEBNISZAHLEN (IN TSD. EURO)*	2021	2022
Zinsüberschuss	213.235	203.954
Provisionsüberschuss	85.205	87.124
Ordentlicher Ertrag	91.369	93.525
Ordentlicher Aufwand	163.121	164.886
Betriebsergebnis vor Bewertung	141.482	132.594
Betriebsergebnis in Prozent DBS**	0,89	0,80
Bewertungsergebnis Kreditgeschäft	-4.458	-8.899
Bewertungsergebnis Wertpapiergeschäft	4.458	-413.763
Ergebnis vor Steuern	53.018	38.423
Jahresüberschuss	16.286	5.392
Cost-Income-Ratio in Prozent	53	55
Gewinnabhängige Steuern	36.732	33.031



AUSGEZEICHNET

WIR GEHÖREN ZU DEN BESTEN.



SIE MÖCHTEN MEHR ÜBER UNSER NACHHALTIGES HANDELN ERFAHREN?

Eine ausführliche Berichterstattung über unser nachhaltiges Handeln bietet Ihnen der „Nichtfinanzielle Konzernbericht“. Diesen finden Sie ebenso wie den ausführlichen MBS-Jahresabschluss im Unternehmensregister (Bundesanzeiger-Verlag) unter dem Suchbegriff „Mittelbrandenburgische Sparkasse“.



www.unternehmensregister.de


IMPRESSUM


HERAUSGEBER


Mittelbrandenburgische Sparkasse in Potsdam
Saarmunder Straße 61
14478 Potsdam


Telefon: (0331) 89 122 22

E-Mail: pressestelle@mbs.de


 mbs.de

 mbs.sparkasseblog.de

 facebook.com/mbs.de

 instagram.com/mittelbrandenburgische.spk.mbs

 linkedin.com/company/mittelbrandenburgische-sparkasse

 xing.com/pages/mittelbrandenburgischesparkasse

REDAKTIONELLE LEITUNG

Daniela Toppel

Robert Heiduck (V.i.S.d.P.)

KONZEPTION, DESIGN UND REALISIERUNG

PEPE berlin

Medienmarketing GbR

pepe-berlin.de

BILDNACHWEIS

Kathleen Friedrich (S. 1), Stefan Specht (S. 3), Götz Schleser (S. 4 r. u.),
Stockfotos (S. 4, 5, 6, 8)